

Invito riservato gratuito



Dott.ssa Isabella Rocchietta

Data: 16 maggio 2023 h 20.00

Hotel The Building - Via Montebello 126, Roma

GBR ROADSHOW | ROMA

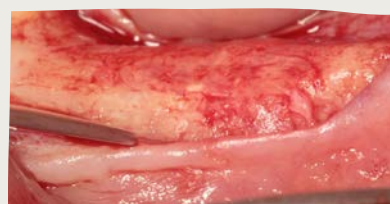
Rialzo verticale di cresta ossea con la tecnica GBR

ABSTRACT

L'inserimento di impianti dentali in una posizione tridimensionale corretta richiede un volume di osso sufficiente. Purtroppo, i difetti ossei moderati o severi sono abbastanza comuni e rappresentano una sfida significativa per i clinici. Questa lecture mira a fornire le conoscenze e le competenze necessarie per gestire questi difetti ossei utilizzando tecniche di rigenerazione ossea guidata. L'utilizzo esperto di materiali rigenerativi non riassorbibili consente ai professionisti di trattare più pazienti e fornire loro una tecnologia all'avanguardia per i casi più difficili.

Obiettivi

- Comprendere la teoria della rigenerazione ossea guidata
- Effettuare diagnosi per l'aumento verticale e orizzontale della cresta ossea
- Fare scelte informate nella selezione dell'innesto e nella pianificazione del trattamento
- Applicare le ultime tecniche per ricostruire i tessuti peri-implantari
- Comprendere i protocolli di gestione delle complicanze e come evitarle
- Elaborare protocolli postoperatori efficaci



Orario 20.00 - 22.30

Informazioni e iscrizioni

T. 02 92952233 | E. marketingit@neoss.com
Stefano Gasparri | Cell. 392 6578868



Scansiona il QR code
per info e per registrarti!