

INFORMAZIONI ED ISCRIZIONI

SEGRETERIA CULTURALE

dott. Nicola Illuzzi - Tel. 06.44252535-27 (ore 9-17) - nicolailluzziroma@gmail.com

SEGRETERIA ORGANIZZATIVA

ANDI Roma - Via G. L. Squarcialupo, 11 Roma Tel. 06.44252527-35 (ore 9-16.30)
Fax 06.44251061 - segreteria@andi.roma.it - Codice destinatario SDI: C3UCNRB

INFORMATIVA ECM Attività Educazionale ECM predisposta da ANDI Roma Servizi - Provider Standard n°1301

QUOTA DI ISCRIZIONE (La quota di iscrizione non verrà restituita)

SOCI ANDI ROMA: GRATUITO

NON SOCI: € 30,00

MODALITÀ DI PAGAMENTO Bonifico bancario: ANDI ROMA SERVIZI SRL
Banca Popolare di Spoleto **IBAN: IT 26 V 03440 03217 000000269300**

Inviare copia bonifico al n° 0644251061 (24h)

dott.ssa Sabrina Santaniello *Presidente ANDI Roma*

ANDI ROMA
SERVIZI SRL

**PROVIDER NAZIONALE ECM
PER LA FORMAZIONE CONTINUA**

Provider Standard n. 1301

CULTURA ODONTOIATRICA - FORMAZIONE - CORSI E.C.M.

Dott. Gilberto Triestino *Presidente e Legale Rappresentante*

Via G. L. Squarcialupo, 11 - 00162 Roma - Tel. 393.8853045 - 06.44252535-27
andiromaservizisrl@outlook.it - www.andiromaservizisrl.it - Codice destinatario SDI: SKUA8Y6

Associati ad ANDI Roma ! NUOVE ISCRIZIONI e RINNOVI

ISCRIZIONE

AD ANDI ROMA

**VAI SUL SITO SEZIONE "ISCRIZIONE"
E TROVI TUTTE LE INFO**

www.andiroma.it

Il Tesoriere Dott. Brunello Pollifrone

Con il contributo non condizionante

FMEJ
MedicalDevices®

ANDI ROMA

Ruolo dello strumentario chirurgico specifico nella chirurgia implantare avanzata

Dott. Mirko Andreasi Bassi

**Lunedì 10 Febbraio 2020
ore 18.30-22.30**

Sala Corsi ANDI Roma
Via G.L. Squarcialupo, 11

4 Crediti ECM

Ruolo dello strumentario chirurgico specifico nella chirurgia implantare avanzata

Roma, 10 Febbraio 2020

Programma

18.00 Registrazione partecipanti

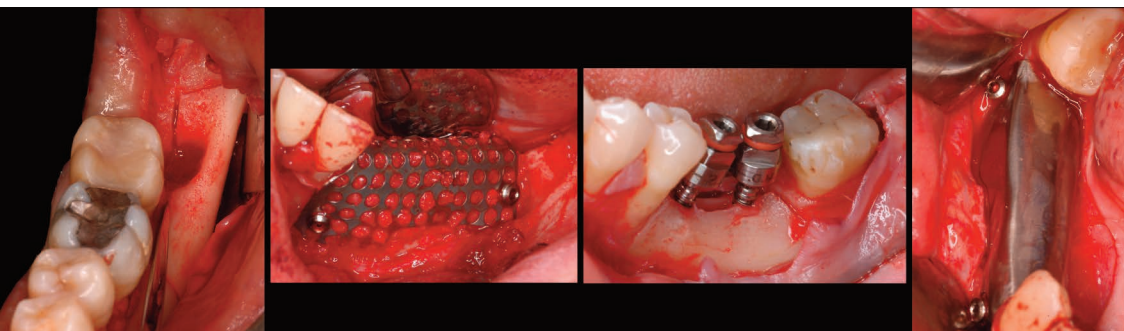
Saluti iniziali ANDI Roma

18.30 Inizio lavori

- Lo split crest e gli espansori conici filettati
- Il rialzo crestale fluido dinamico: lo stato dell'arte
- Gli strumenti per il prelievo e la processazione dell'osso autologo intraorale
- La GBR con le nuove membrane in titanio di tipo occlusivo
- I dispositivi di fissaggio: pins e viti da osteosintesi

Questionario ECM

22.30 Fine lavori



ABSTRACT

Negli ultimi anni sempre più metodiche sono state proposte, per la gestione dei casi di chirurgia implantare avanzata. Tali metodiche si contraddistinguono per la loro minor complessità e predicibilità rispetto a quelle tradizionali. Questi progressi sono stati possibili grazie all'innovazione in ambito tecnologico che ha reso possibile lo sviluppo di uno strumentario chirurgico specifico peculiare per ogni metodica. Nell'ambito di questo panorama è importante che il clinico si sappia orientare al fine di poter sfruttare al meglio le opportunità che vengono oggi offerte.



Il Relatore Mirko Andreasi Bassi

Odontoiatra e Dottore in Ricerca, già Professore a Contratto presso le Università Sapienza di Roma, Modena e Reggio Emilia e San Marino. Attualmente docente al

Master di "Protesi su Denti Naturali ed Impianti" dell'Università Sapienza di Roma. Socio attivo dell'International Association for Dental Research dal 1996. Autore di 177 pubblicazioni scientifiche su riviste nazionali ed internazionali. Relatore a congressi nazionali ed internazionali e a corsi di aggiornamento e formazione professionale. In particolare ha tenuto relazioni in: Canada; Arabia Saudita; Francia; Germania; Bielorussia; Argentina; Brasile e Santo Domingo. Particolarmente esperto nell'ambito della microscopia ottica e nell'analisi d'immagine digitale ai fini della ricerca. Collabora attivamente con le industrie del settore dentale, con le Università e l'Istituto Superiore di Sanità di Roma allo sviluppo di nuovi materiali e tecniche operative nell'ambito dell'Implantologia e della Chirurgia Ossea Rigenerativa. Ha ottenuto la licenza, all'esercizio della professione, dal 2012 al 2018, operando in Arabia Saudita, a Riyadh, in qualità di chirurgo implantare e formatore. Esercita la libera professione in Roma dedicandosi da 25 anni prevalentemente alla Chirurgia Ossea Rigenerativa ed Implantare.

OBIETTIVI FORMATIVI-TECNICO-PROFESSIONALI

Contenuti tecnico-professionali (conoscenze e competenze) specifici di ciascuna professione, di ciascuna specializzazione e di ciascuna attività ultraspecialistica, ivi incluse le malattie rare e la medicina di genere" (18). Responsabile Scientifico: dott. Nicola Illuzzi